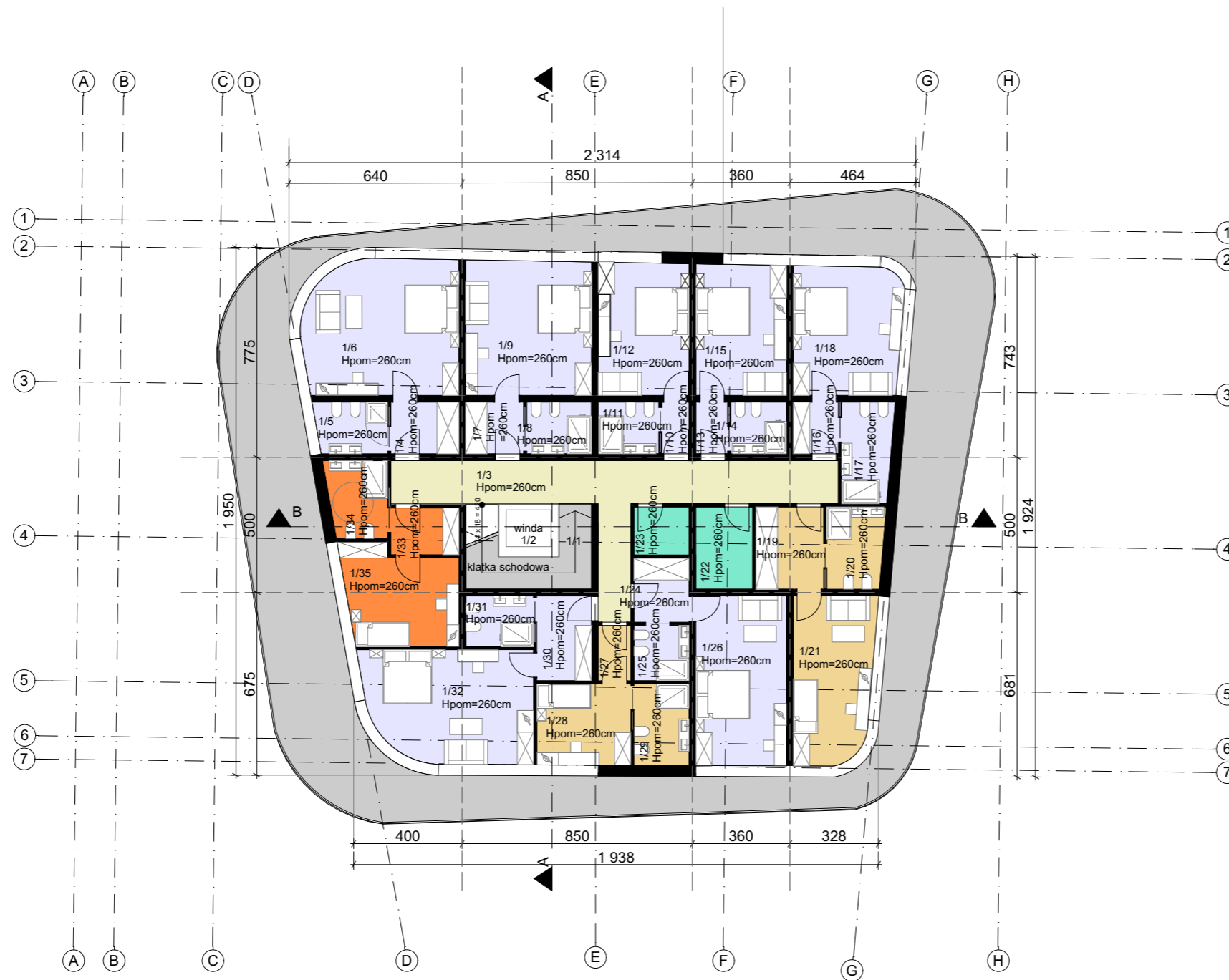


RZUT 1 PIĘTRA SKALA 1:200



1 PIĘTRO SKALA 1:200

Lp.	Nazwa pomieszczenia	Rodzaj posadzki	Powierzchnia(m ²)
01	Klatka sch.		5,13
02	Winda		4,22
03	Korytarz	plytki ceramiczne/wykladzina	32,39
Komunikacja			42,74
04	Korytarz	plytki ceramiczne	4,79
05	Łazienka	plytki ceramiczne	5,02
06	Pokój	podloga drewniana	27,63
07	Korytarz	plytki ceramiczne	4,09
08	Łazienka	plytki ceramiczne	4,56
09	Pokój	podloga drewniana	23,11
10	Korytarz	plytki ceramiczne	2,28
11	Łazienka	plytki ceramiczne	3,91
12	Pokój	podloga drewniana	16,44
13	Korytarz	plytki ceramiczne	2,23
14	Łazienka	plytki ceramiczne	3,92
15	Pokój	podloga drewniana	16,17
16	Korytarz	plytki ceramiczne	3,18
17	Łazienka	plytki ceramiczne	6,95
18	Pokój	podloga drewniana	18,75
19	Korytarz	plytki ceramiczne	7,61
20	Łazienka	plytki ceramiczne	6,35
21	Pokój	podloga drewniana	17,80
24	Korytarz	plytki ceramiczne	4,82
25	Łazienka	plytki ceramiczne	4,15
26	Pokój	podloga drewniana	20,99
27	Korytarz	plytki ceramiczne	2,46
28	Pokój	podloga drewniana	10,39
29	Łazienka	plytki ceramiczne	6,10
30	Korytarz	plytki ceramiczne	6,34
31	Łazienka	podloga drewniana	4,65
32	Pokój	panele drewniane	25,00
33	Korytarz	plytki ceramiczne	4,35
34	Łazienka	plytki ceramiczne	6,38
35	Pokój dla os. niep.	panele drewniane	14,52
Apartamenty			284,94
22	Pomieszczenie techniczne	wykladzina PCV	6,38
23	Pomieszczenie techniczne	wykladzina PCV	3,61
Pom. tech.			9,99

Projektant:	mgr inż. arch. Patrycja Iwan	VAS STUDIO PROJEKTOWE PATRYCJA IWAN ul. Sadowa 1, 78-500 Drawsko Pom.	
Opracowała:	mgr inż. arch. Katarzyna Rybak	<small>INWENIARSKI ZAMÓWIENIOWY PRACOWNIA ARCHITEKTURA I PROJEKTOWANIE</small> <small>Pracownia jest chroniona prawem autorskim zgodnie z Ustawą z dnia 4 lutego 1994 r. (Dz. U. nr 37, poz. 63) z późn. zmianami.</small>	
Nazwa opracowania:	Projekt koncepcyjny hotelu przy ul. Leśnej w Wiselce, dz.nr. 194/13	<small>INWENIAR:</small> Henryk Konrad Szechliński ul. Słoneczna 3a 72-400 Kamień Pomorski	<small>Stadium projektowe:</small> PROJEKT KONCEPCYJNY
Nazwa rysunku:	RZUT 1 PIĘTRA	<small>Adres inwestycji:</small> ul. Leśna 72-513 Wisulka dz. geod. nr. 194/13	<small>Skala:</small> 1:200 <small>Data:</small> 03.2019r.
		<small>Brzoza:</small> ARCHITEKTURA	<small>Nr rys.:</small> 4